

P R O J E K T

CZASOWEJ ORGANIZACJI RUCHU

OBIEKT: ZJAZDY Z UL. JEŻYNOWEJ DO
PROJEKTOWANEGO ZESPOŁU SZKOLNO -
PRZEDSZKOLNEGO WRAZ Z NIEZBĘDNĄ
INFRASTRUKTURĄ TECHNICZNĄ

LOKALIZACJA: UL. JEŻYNOWA, DZIAŁKI NR: 309/6, 309/665
55-003 NADOLICE WIELKIE
AM-01; NADOLICE WIELKIE
GMINA CZERNICA

INWESTOR: GMINA CZERNICA
UL. KOLEJOWA 3, 55-003 CZERNICA

PROJEKTANT: MGR INŻ. GRZEGORZ MUCHALSKI
NR UPR. 206/DOŚ/05
TEL. 609 155 963

Wrocław, lipiec 2024r.

OPIS TECHNICZNY

Na czas budowy zjazdów publicznych z drogi gminnej ul. Jeżynowej dz. nr 309/6, 309/665, AM-01 Nadolice Wielkie, na działki nr 309/1026; 309/1027, AM-01 Nadolice Wielkie, gm. Czernica

1. Podstawa opracowania

- zlecenie projektanta BCM Architekci Sp. z o.o.
- Rozporządzenie Ministra Transportu i Gospodarki Morskiej z dnia 2 marca 1999r. w sprawie warunków technicznych, jakimi powinny odpowiadać drogi publiczne i ich usytuowanie z późn. zmianami,
- Rozporządzenie Ministra Infrastruktury z dnia 23.09.2003 r. w sprawie szczegółowych warunków zarządzania ruchem na drogach oraz wykonywania nadzoru nad tym zarządzaniem z późn. zmianami,
- Rozporządzenie Ministra Infrastruktury z dnia 24 czerwca 2022 r. w sprawie przepisów techniczno-budowlanych dotyczących dróg publicznych – z późn. zmianami.
- Wytyczne projektowania zjazdów WR-D-33-01
- Rozporządzenie Ministra Infrastruktury z dnia 23 września 2003 r. w sprawie szczegółowych warunków zarządzania ruchem na drogach oraz wykonywania nadzoru nad tym zarządzaniem (Dz .U. nr 177 poz. 1729).
- Załącznik nr 1 – 4 do rozporządzenia Ministra Infrastruktury z dnia 3 lipca 2003 r. w sprawie szczegółowych warunków technicznych dla znaków i sygnałów drogowych oraz urządzeń bezpieczeństwa ruchu drogowego i warunków ich umieszczania na drogach (Dz .U. nr 220 poz. 2181).

2. Cel i zakres opracowania

Celem opracowania jest określenie znaków dla czasowej organizacji ruchu na czas budowy zjazdów z ul. Jeżynowej do Zespołu Szkolno – Przedszkolnego na działkach nr 309/1026; 309/1027, AM-01 Nadolice Wielkie. Zjazdy projektowane są po północno zachodniej stronie ulicy Jeżynowej na dz. 309/6, 309/665, AM-01 Nadolice Wielkie.

Projekt czasowej organizacji ruchu dla zjazdów z ul. Jeżynowej jest przygotowany z uwagi na prawdopodobną realizację zjazdów przed wykonaniem przebudowy ul. Jeżynowej.

Natomiast projekt czasowej organizacji ruchu dla zjazdów z ul. Wiedzy nie jest opracowany ponieważ zjazdy z ul. Wiedzy realizowane będą jednocześnie z budową ul. Wiedzy.

3. Stan istniejący, charakterystyka drogi i warunków ruchu

Ul. Jeżynowa jest użytkowana jako dojazd do istniejących domów jednorodzinnych, nawierzchnia drogi jest gruntowa o szer. ok 4,5m. Wg projektu i koncepcji ul. Jeżynowej jezdnia będzie bitumiczna szer. 5,5m i projekt zjazdów uwzględnia lokalizację jedni głównej.

W pobliżu zjazdów żadne oznakowanie poziome i pionowe nie występuje Ruch na ulicy jest mały, dwukierunkowy.

4. Czasowa organizacja ruchu

Całość prac zostanie wykonana w jednym etapie.

Dopuszcza się prowadzenie prac w dwóch etapach przy analogicznym zabezpieczeniu placu budowy.

Całość prac usytuowana jest w obecnej jezdni gruntowej, dlatego dla przepuszczenia ruchu wzdłuż wygradzeń, zaprojektowano wykonanie utwardzenia szer. 4,0m z kruszywa kamiennego 0/31,5 na długości ok. 30 przy każdym zjeździe w warstwie gr. ok. 15cm.

Zaprojektowano znaki ostrzegawcze w kpl. znaków A-14, A-12b lub A-14, A-12a w odległości 50m od miejsca prowadzenia robót.

Dostępna szerokość pasa ruchu po wprowadzeniu zawężenia to 4,0m.

Zaprojektowano wygradzenie miejsca robót:

- od strony najazdu zaporami U-3d,
- wzdłuż jezdni zaporami U-20a,
- w poprzek jezdni na zamknięciu zaporami U-20b

Projekt nie ingeruje w istniejące oznakowanie pionowe i poziome.

Odkład i postój maszyn lub pojazdów budowlanych znajdować się będzie w obszarze objętym wygradzeniem lub poza pasem drogowym.

5. Zagrożenie i utrudnienia podczas prowadzenia robót

Prowadzenie prac związanych z budową zjazdu będzie powodowało powstawanie utrudnień i zagrożenia bezpieczeństwa poprzez: zawężenie jezdni do 4,00m, prowadzenie prac i ruch sprzętu budowlanego w pasie drogowym. Dopuszcza się krótkie (max 5-10 min. ograniczone do niezbędnego minimum), zatrzymanie ruchu na drodze przez uprawnionych pracowników, na czas czynności technologicznych, niezbędnych dla prowadzenia prac budowlanych lub przestawienia oznakowania tak, aby stale zapewnić bezpieczeństwo wszystkich użytkowników drogi.

6. Zestawienie zajętych elementów pasa drogowego

W ramach prowadzenia prac planuje się zajęcie następujących elementów pasa drogowego:

Jezdnia dla zjazdu KR2: szer. 3,7m, długość 15,0m, powierzchnia 55,5 m²,

Jezdnia dla zjazdu KR1: szer. 3,7m, długość 15,0m, powierzchnia 55,5 m²,

7. Planowany termin wprowadzenia organizacji ruchu

Projektowana czasowa organizacja ruchu będzie obowiązywała w okresie realizacji robót. Wprowadzenie czasowej organizacji ruchu związanej z budową zjazdu, planowane jest na I-II kw. 2025r.

Czas trwania organizacji ruchu 5-7 dni.

Ostateczny termin przywrócenia stałej organizacji ruchu zostanie określony przez Inwestora w porozumieniu z Wykonawcą robót. Osobą odpowiedzialną za wprowadzenie i utrzymanie czasowej organizacji ruchu jest Wykonawca robót.

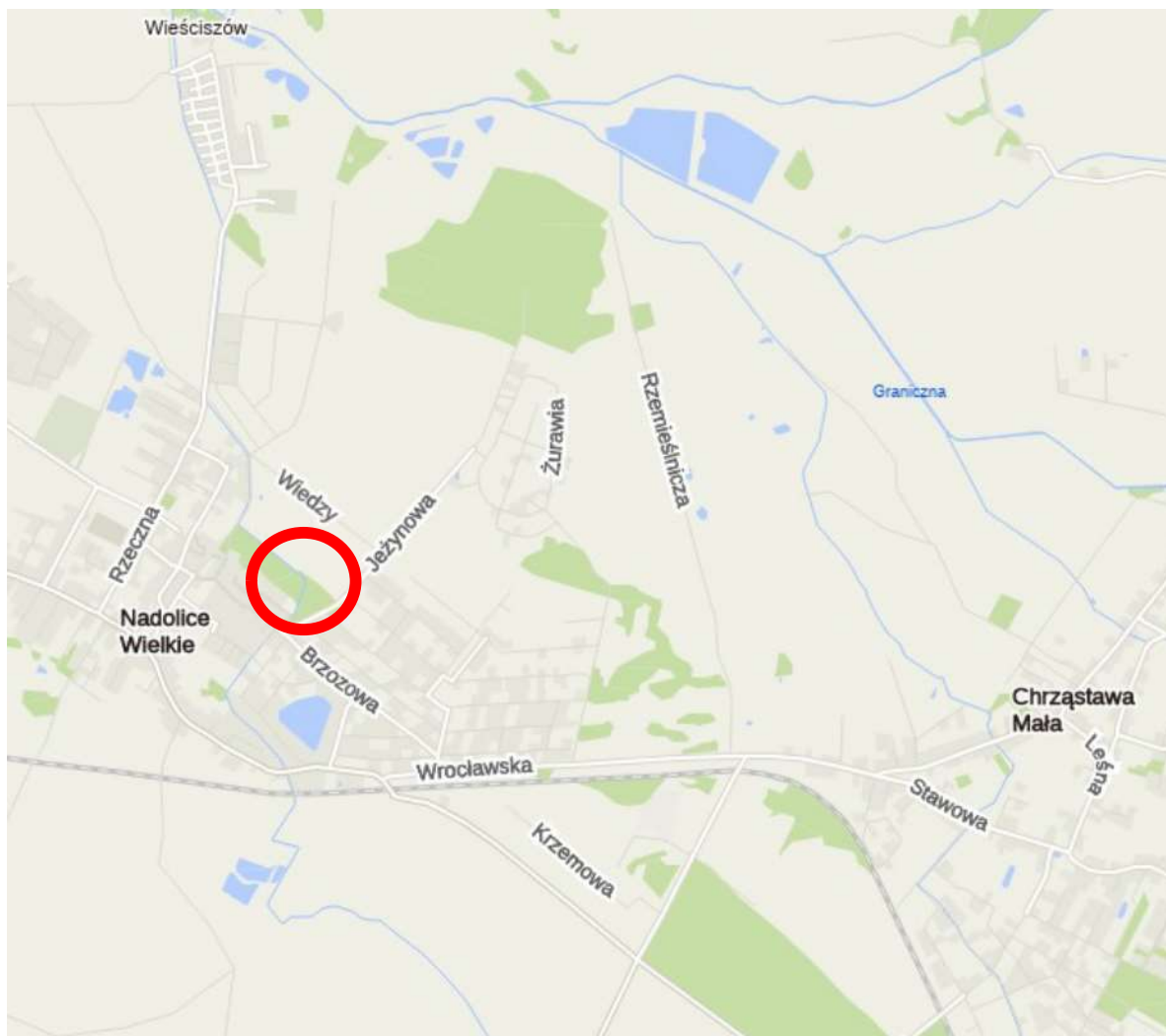
Po otrzymaniu decyzji zajęcia pasa drogowego, na co najmniej 7 dni przed planowanym terminem wprowadzenia czasowej organizacji ruchu, powiadomieni zostaną: organ zarządzający ruchem, zarządca drogi oraz policja.

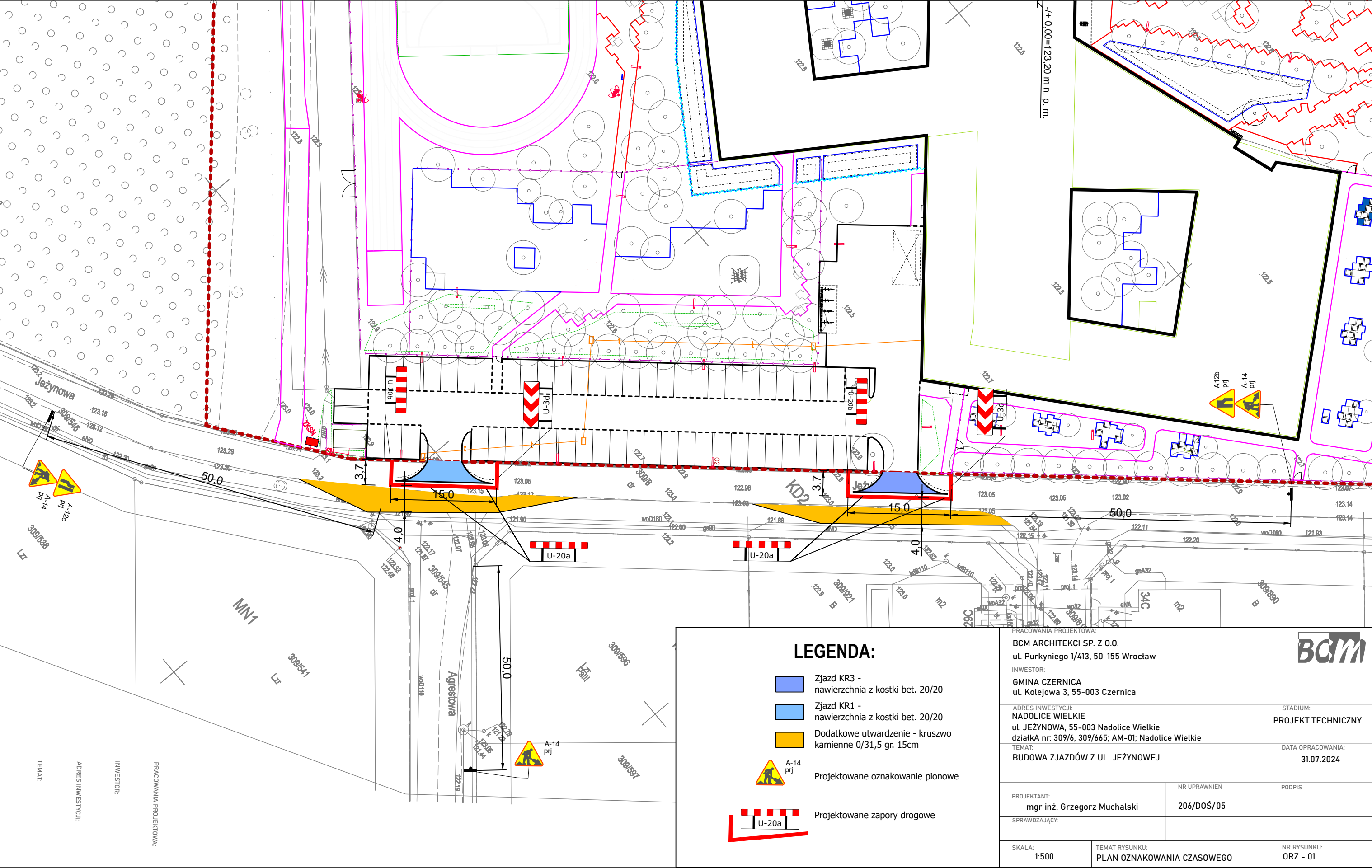
8. Uwagi do oznakowania

- Dobór i zamocowanie urządzeń zabezpieczających winno być zgodne z niniejszym projektem. Urządzenia bezpieczeństwa ruchu użyte do zabezpieczenia miejsca robót w pasie drogowym powinny być dobrze widoczne zarówno w dzień jak i w nocy.




- Wykonanie i utrzymanie oznakowania i zabezpieczenia robót winno być zgodne z wymogami określonymi w Instrukcji oznakowania robót prowadzonych w pasie drogowym.
- W celu zapewnienia czytelności oznakowania należy stosować odblaskowe znaki drogowe. Do wykonywania lic znaków stosowanych do oznakowania robót prowadzonych w pasie drogowym zastosować folię odblaskową typu 2 lub folię pryzmatyczną. Zastosować standard – blacha stosowana do oznakowania pionowego stalowa ocynkowana, odpowiadająca PN, rura stalowa ocynkowana o średnicy 60-70 mm odpowiadająca PN.
- Przy oznakowaniu tymczasowym należy stosować znaki z grupy średnich.
- Wysokość mocowania znaków pionowych:
- 2,2 m (przy występującym ruchu pieszym),
- Odległość krawędzi znaku od krawędzi jezdni (krawężnika):
- 0,5 m, w przypadku chodnika ustawiać za chodnikiem, jednak nie dalej niż 2,0m od krawędzi jezdni.
- Zapory drogowe ustawione w poprzek i wzdłuż rozkopu powinny mieć powierzchnię zapory profilowaną, wykonaną z blachy stalowej ocynkowanej o gr. 1,5-2mm, lico pokryte materiałem odblaskowym – folia odblaskowa typu 2, zamocowanie bezpośrednio na stojaku wraz z obciążnikiem.
- Podstawa stosowana jako obciążnik do oznakowania tymczasowego, winna być wykonana z mieszanek recyklingowych lub prefabrykowanych elementów betonowych zbrojonych o wadze 20-30kg. Elementy z mieszanek recyklingowych wykorzystane do obciążeń zastaw, elementy betonowe zbrojone do obciążeń słupów oznakowania.
- Po zakończeniu robót należy przywrócić oznakowanie docelowe i zgłosić zakończenie robót. Po demontażu oznakowania tymczasowego należy pisemnie (faks, poczta elektroniczna) powiadomić Zamawiającego i odpowiednie służby podając datę i godzinę przywrócenia oznakowania docelowego lub wprowadzenia nowej organizacji ruchu.
- Wykonawca ponosi odpowiedzialność za szkody osób trzecich wynikające z organizacji i sposobu prowadzenia prac.


Opracował: Grzegorz Muchalski






LEGENDA:

-  Zjazd KR3 - nawierzchnia z kostki bet. 20/20
-  Zjazd KR1 - nawierzchnia z kostki bet. 20/20
-  Dodatkowe utwardzenie - kruszwo kamienne 0/31,5 gr. 15cm

 A-14 prj Projektowane oznakowanie pionowe

 U-20a Projektowane zapory drogowe

PRACOWNIA PROJEKTOWA: BCM ARCHITEKCI SP. Z O.O. ul. Purkyniego 1/413, 50-155 Wrocław		
INWESTOR: GMINA CZERNICA ul. Kolejowa 3, 55-003 Czernica		
ADRES INWESTYCJI: NADOLICE WIELKIE ul. JEŻYNOWA, 55-003 Nadolice Wielkie działka nr. 309/6, 309/665; AM-01; Nadolice Wielkie		STADIUM: PROJEKT TECHNICZNY
TEMAT: BUDOWA ZJAZDÓW Z UL. JEŻYNOWEJ		DATA OPRACOWANIA: 31.07.2024
PROJEKTANT: mgr inż. Grzegorz Muchalski	NR UPRAWNIEN 206/DOŚ/05	PODPIS
SPRAWDZAJĄCY:		
SKALA: 1:500	TEMAT RYSUNKU: PLAN OZNAKOWANIA CZASOWEGO	NR RYSUNKU: ORZ - 01